

Wohnungs-Datenblatt – Seite 1

Saarbrückerstraße 7 – Wohnung 20

Exklusive, voll ausgestattete Designwohnung

Lage:

Saarbrückerstraße
10405 Berlin

Lage im Objekt:

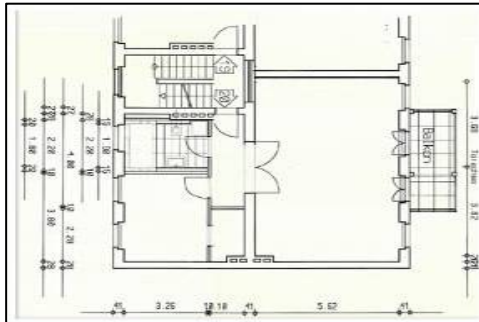
1.OG – 4.OG. rechts

**Die Wohnung ist
komplett möbliert
und wird incl.
Ausstattung
vermietet!**

(Siehe Liste Seite 2)



Zimmer u. Größen:

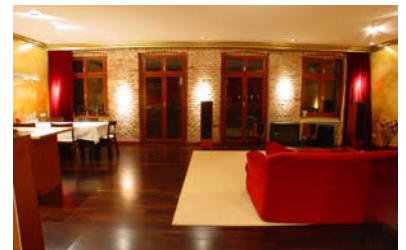


Balkon/ Terrasse:
ca. 5qm

Diele/ Flur:
ca. 6 qm



Wohnzimmer:
ca. 50 qm



Begehbarer Wandschrank:
ca. 4 qm



Schlafzimmer:
ca. 12 qm



Bad:
ca. 7 qm



Küche/ Essbereich:
(im WZ)
ca. 15 qm



Wohnungs-Datenblatt – Seite 2

Saarbrückerstraße 7 – Wohnung 20

Exklusive, voll ausgestattete Designwohnung

Ausstattung

Die Wohnung ist komplett möbliert und wird inclusive nachfolgender Ausstattung vermietet:

<p>Ausstattung allgemein</p> <ul style="list-style-type: none">- Wanddesign in Wischtechnik und stucco antico by Azzuro- Wenge- und Merbau-Parkett (zugelassenes Tropenholz)- Sichtmauerwerk- Schwimmende Raum-in-Raum-Konstruktion für optimalen Schallschutz- Granitausstattung in nero assoluto <p>Ausstattung Wohnmöbel</p> <p><u>Wohnzimmer</u></p> <ul style="list-style-type: none">- XXL-Couch Pesante in rotem Samt- Couchtisch in Wenge-Furnier- Sideboard in Glas und Chrom- Hinterfüterte, lichtdichte Kino-Vorhänge in rotem Samt <p><u>Essbereich</u></p> <ul style="list-style-type: none">- Esstisch 180x90 mit 6 Stühlen in Wenge-Furnier <p><u>Küche</u></p> <ul style="list-style-type: none">- Echtholz-Einbauküche in Kirsch mit: Spülmaschine, Kühlschrank, Tiefkühlschrank, Umluftherd, Breit-Ceranfeld, Insel-Abzugshaube <p><u>Schlafzimmer</u></p> <ul style="list-style-type: none">- Desinger-Doppel-Bett in Kirsch- Desinger-Glasschreibtisch <p><u>Begehrbarer Wandschrank</u></p> <ul style="list-style-type: none">- Hülsta-Auszüge- Raumhoher Wandspiegel- Wandtresor <p><u>Diele/ Flur</u></p> <ul style="list-style-type: none">- Hängegarderobe- Sideboard in Kirsch- 6cm starke Massivholz-Schiebetür 2,30mx2,10m mit Aluminiumbeschlägen	<p>Technik</p> <p><u>Kino und Musik</u></p> <ul style="list-style-type: none">- High-End-Kino-Anlage mit 4 Metern Bild diagonale- High-End-Kino-Projektor Seleco- High-End-Kino Anlage Yamaha AX1 Dolby Digital Verstärker, Tuner, CD-Wechsler, DVD-Player, Stereo-Video-Recorder und Doppel-Kassettendeck- High End Dolby Digital Boxensystem von MB bestehend aus 4 Standlautsprechern und 2 Center-Monitoren in Kirsch- Unter-Boden-Kinoverkabelung- In die Decke integrierte Funk-Leinwand 2,8mx2,1m, Bild diagonale ca. 4m von Stumpf <p><u>Fernsehen</u></p> <ul style="list-style-type: none">- Alternativ oder gleichzeitig fernsehen auf der Großbildleinwand und/ oder über Monitor-Fernseher Sony 70cm- Kabelanschluss <p><u>Telefon</u></p> <ul style="list-style-type: none">- ISD-Telefon <p><u>Licht</u></p> <ul style="list-style-type: none">- Mösch-Wandbeleuchtensystem mit drei dimmbaren Lichtkreisläufen incl. zehn Designer-Kaltlichtlampen für besonders warme Raumatmosphäre- Schaltbare Steckdosen <p>Ausstattung Bad</p> <ul style="list-style-type: none">- Limitierter Rapsel-Designerwaschtisch- Preisgekrönte Koralle-Designerbadewanne Terra 190- Duravit-Designer-WC- Designer Mischbatterien SAM- Handtuchhalterheizkörper- Sado-Spiegel-Schrank- Waschmaschinenanschluss
--	--

Konditionen

Netto-Kaltmiete:	1.400 Euro/ je Monat
BK/ HK – Vorauszahlung:	230 Euro/ je Monat
Kaution:	3 Monatskaltmieten
Sicherheiten Ausstattung:	Nach Absprache
Laufzeit Mietvertrag:	unbefristet, mind. jedoch 2 Jahre

Mietanfragen unter:

www.designwohnung.de